



Ministério da Agricultura,
Mar, Ambiente e
Ordenamento do Território



TUBERCULOSE BOVINA EM CAÇA MAIOR



Sessões de esclarecimento – DGV
2011

Lisboa, 24 de Outubro
Évora, 28 de Outubro
Castelo Branco, 4 de Novembro

Filipe Vitorino Lopes – AFN

TEMAS A ABORDAR

- ➡ A caça maior – Importância várias vertentes
- ➡ Ordenamento cinegético
- ➡ Exploração da caça maior
- ➡ Gestão das populações de CM/Tuberculose bovina

Área de intervenção - TB

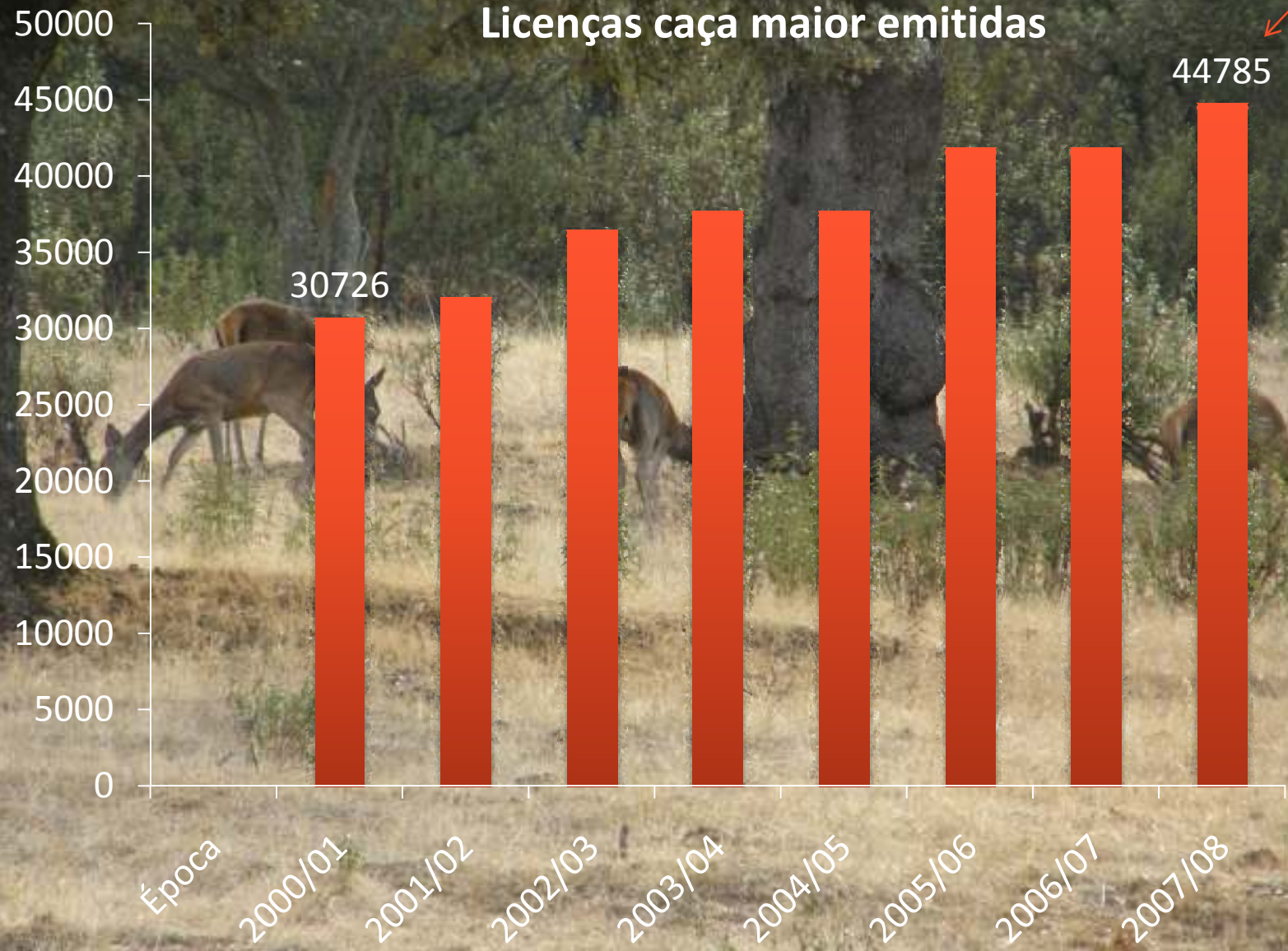


Importância da CM:

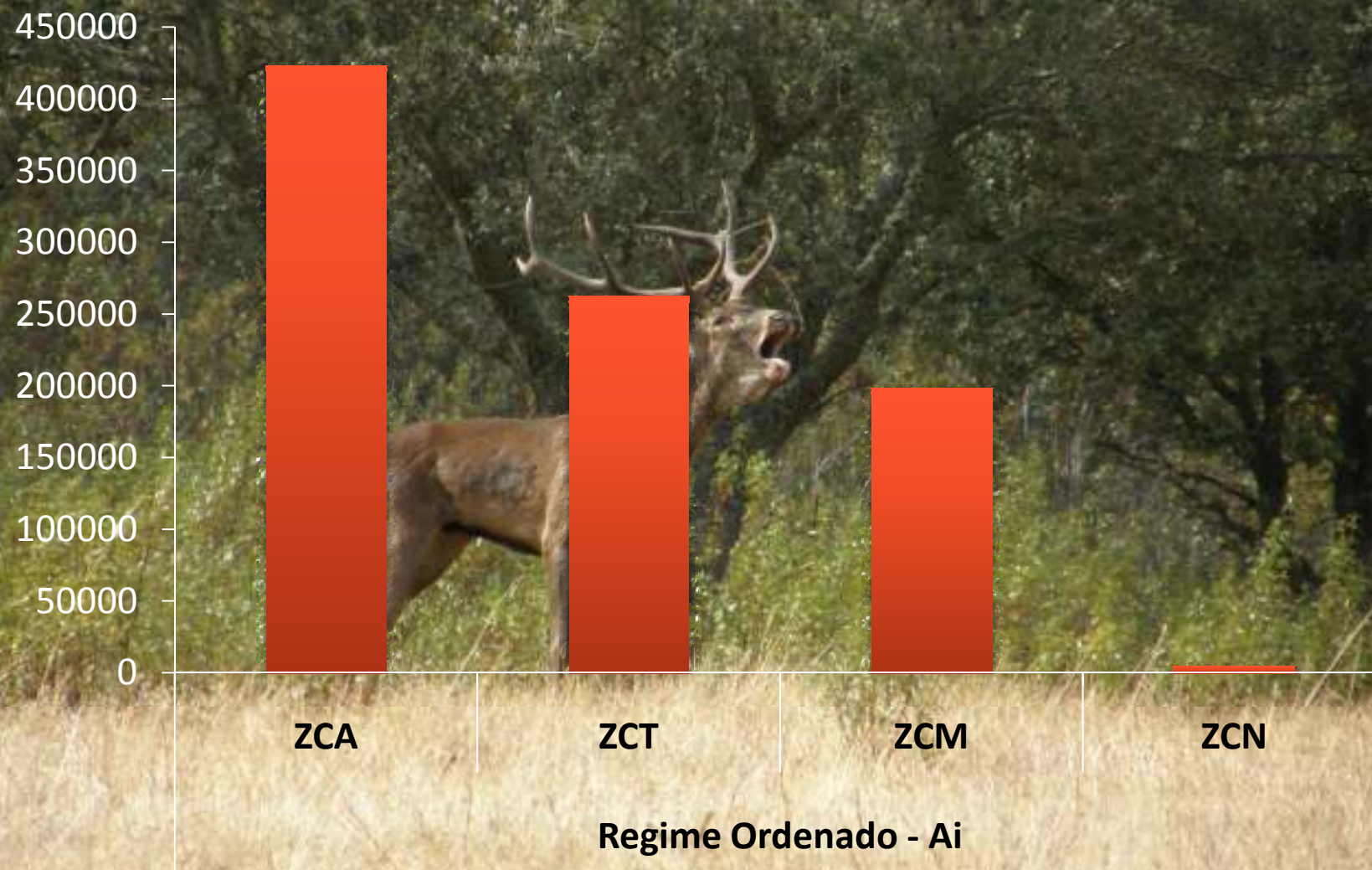
- *Socialização* na caça maior
- Impacto nas populações
- Sustentabilidade dos ecossistemas/ populações
- Vertente económica
- Vertente sanitária



Licenças caça maior emitidas



Ordenamento cinegético

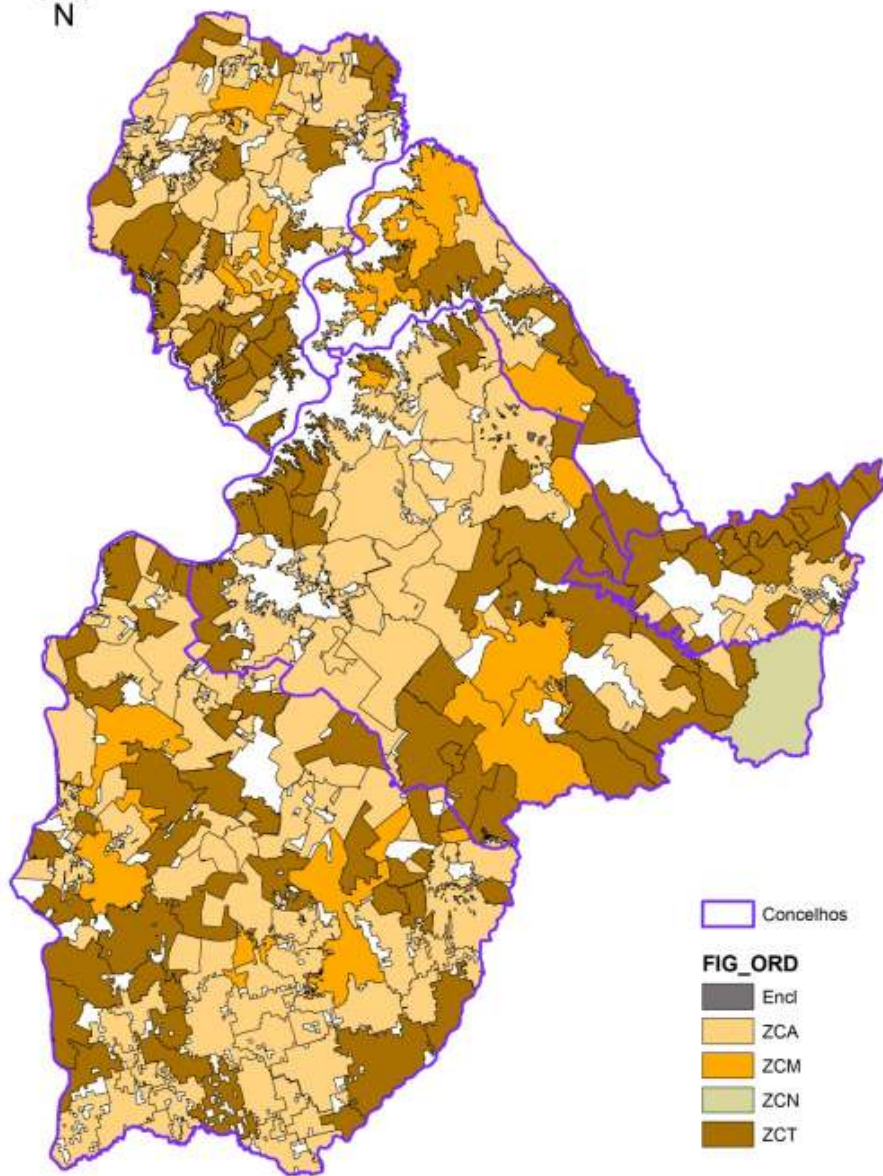


% Área ordenada

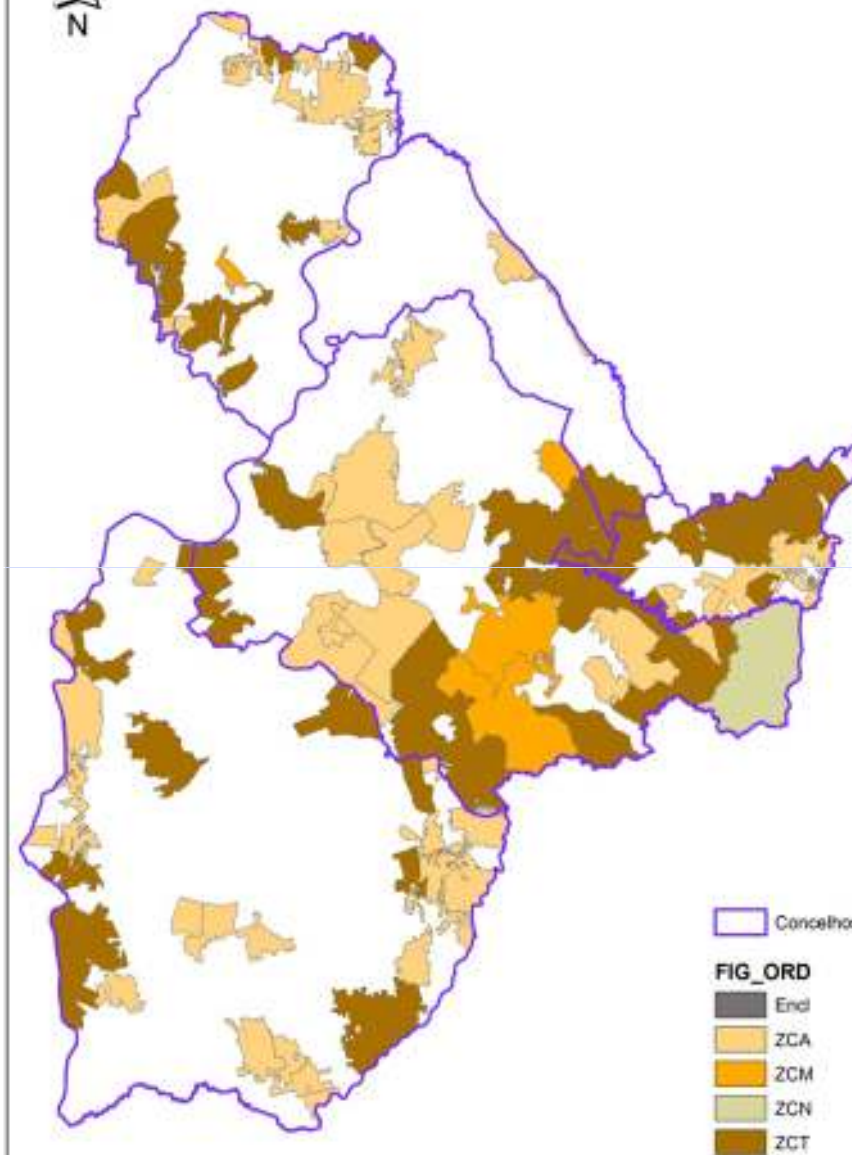


- 64
- 65-80
- 81-89
- ≥ 90

Zonas de caça



Zonas de caça - Expl. CM

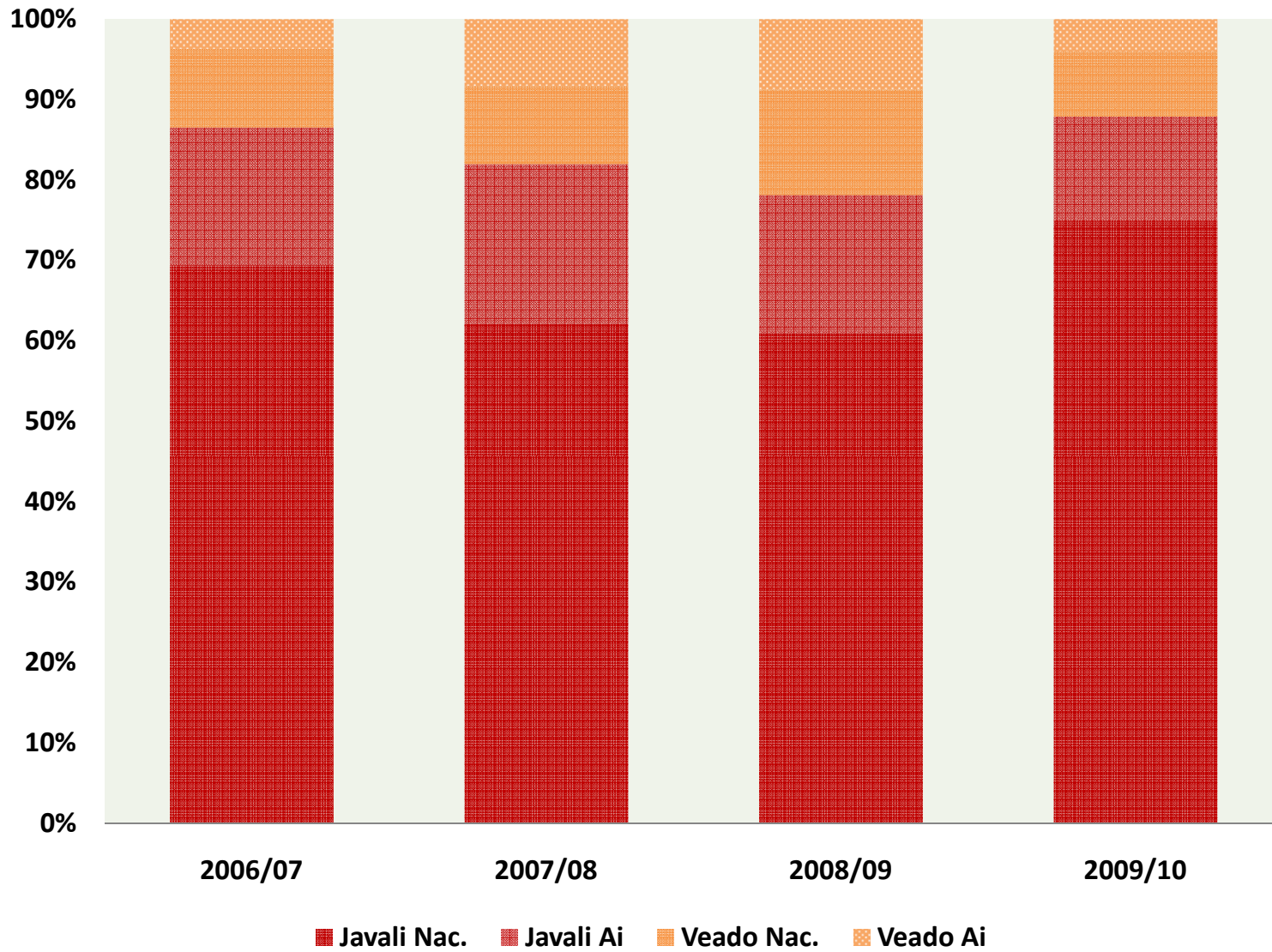


Exploração CM

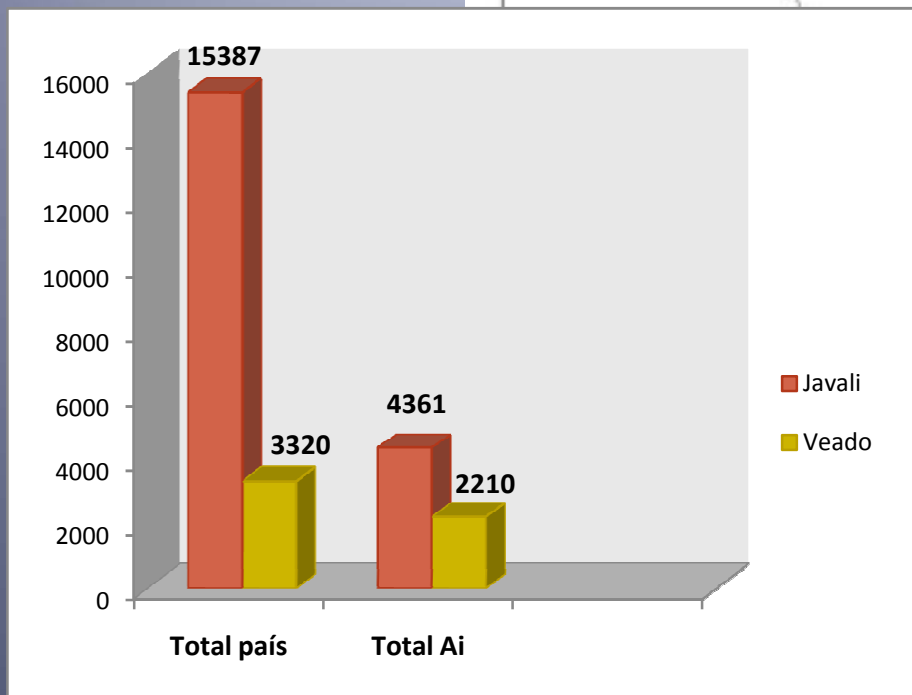
Abates – Totais Nac. - Ai

	2006/07	2007/08	2008/09	2009/10
Javali Nac.	11250	13056	15387	15584
Javali Ai	2773	4173	4361	2686
Veado Nac.	1582	2046	3320	1677
Veado Ai	601	1744	2210	844

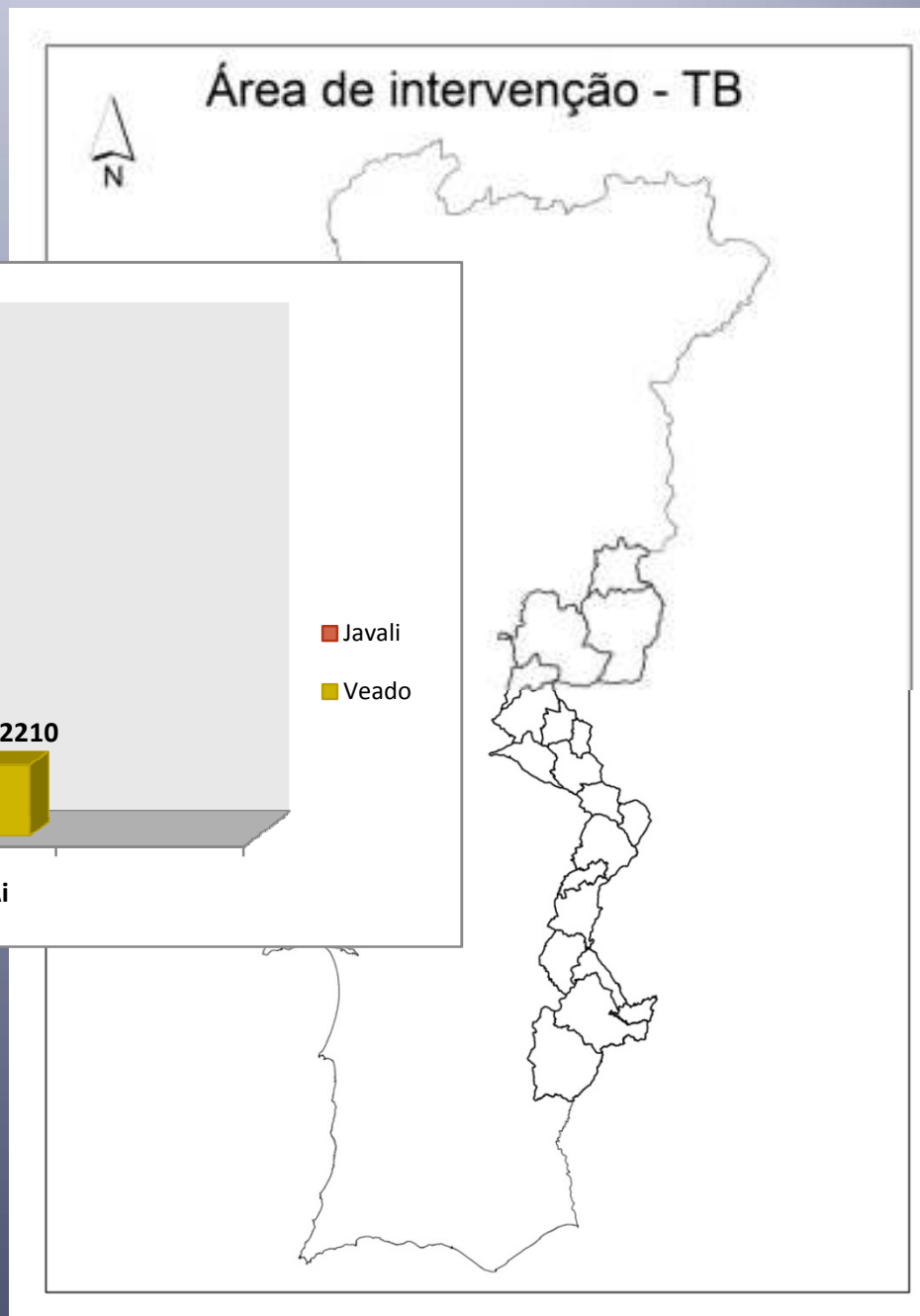
Abates - javali e veado



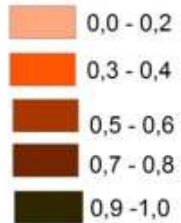
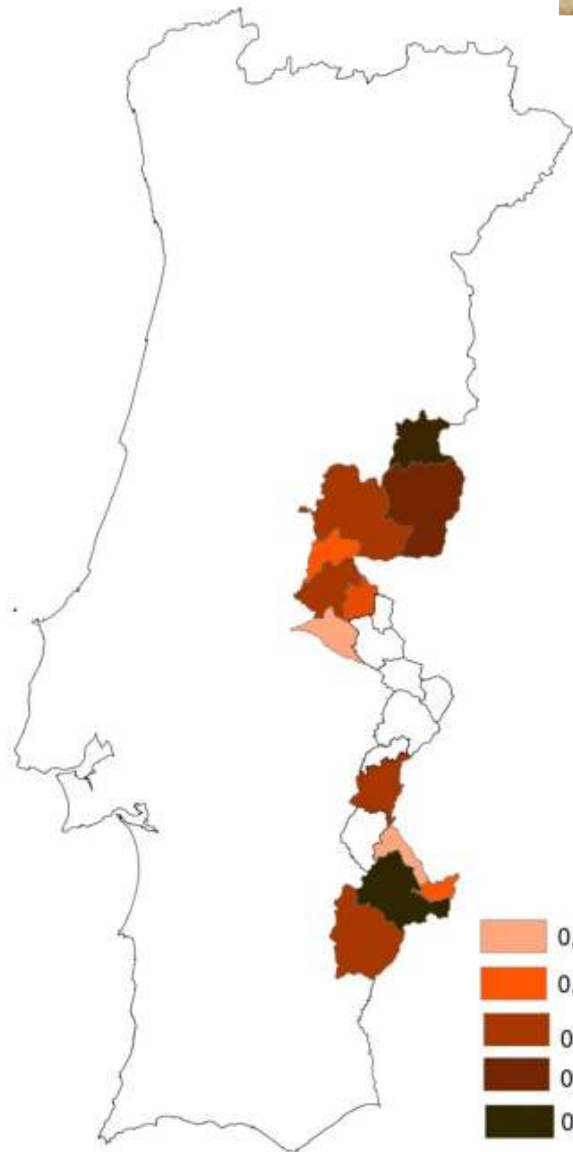
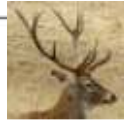
Abates veado e javali
2008/2009



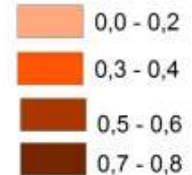
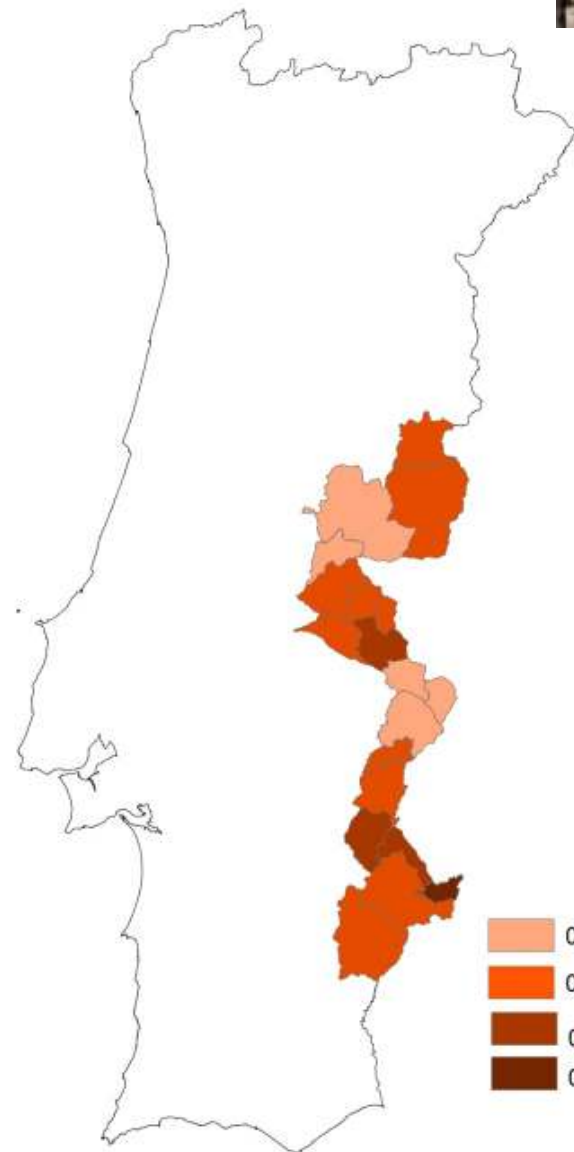
67%



Abates veado/100 ha



Abates javali/100 ha



Gestão de populações de CM

- ✓ Condição base para a gestão: **Regime Ordenado**
- ✓ As condições ecológicas dos ambientes mediterrâneos, as características dos ungulados silvestres objecto de caça e as circunstâncias sociais e económicas actuais condicionam em termos técnicos a gestão das populações
- ✓ Meios de apoio à gestão: PAE , PGG, Guia BP
- ✓ Sustentabilidade dos ecossistemas – cargas animais adequadas
- ✓ Sustentabilidade das populações



Gestão de populações de CM (Cont.)



- ✓ Aproveitar de forma óptima os recursos alimentares, escassos e variáveis no tempo
- ✓ Garantir as condições de alimentação e refúgio ao longo do ano
- ✓ Acompanhamento das populações
 - estimativas – métodos directos (Transectos lineares - IKA)



Recursos do habitat

Alimentação

Dinâmica populacional

Conhecimento da procura energética e nutricional dos animais em qualidade e quantidade



Gestão do habitat



Satisfazer a procura

OCORRÊNCIA DE JAVALI

- Destaca-se a ocorrência em núcleos mais ou menos isolados no Minho e Trás-os-Montes
- Em manchas contínuas na Beira Baixa e Algarve (Serras de Monchique Caldeirão)

(Bugalho *et al.* 1985)



OCORRÊNCIA DE JAVALI NO INÍCIO DO SÉCULO XX

1. Terras de Bouro / Montalegre

2. Bragança/Lombada

3. Amarante

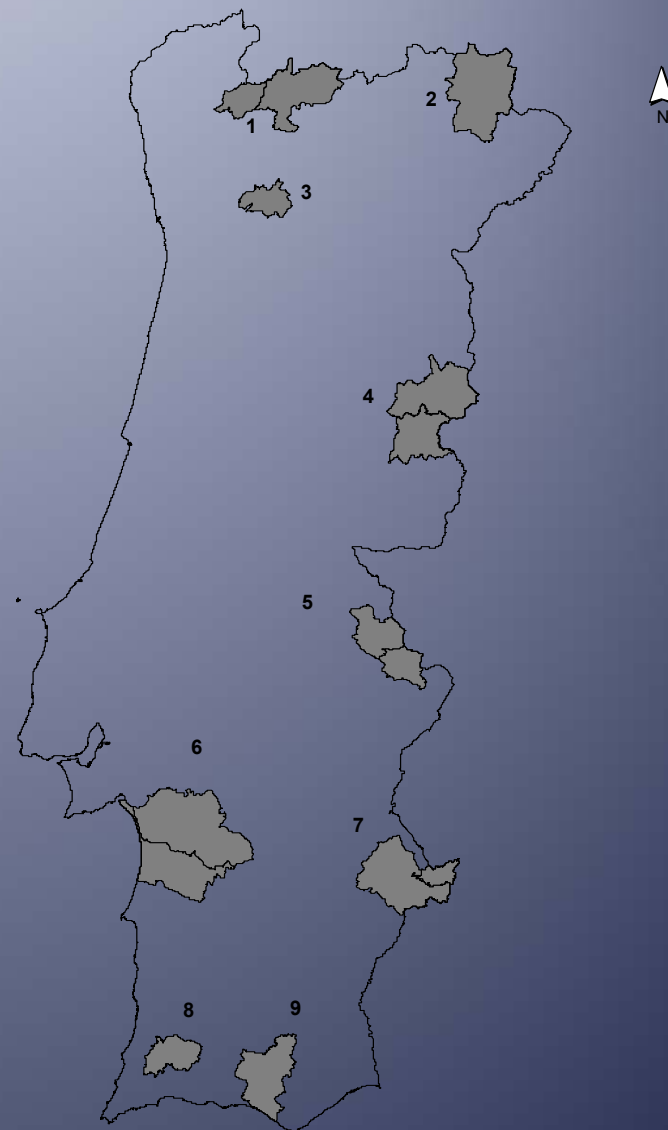
4. Sabugal/Penamacor

5. Portalegre/Arronches

7. Barrancos/Moura

Notícias não confirmadas da sua
ocorrência em Alcácer do
Sal/Grândola (6), Monchique (8) e
Loulé (9)

(Bugalho *et al.* 1984)



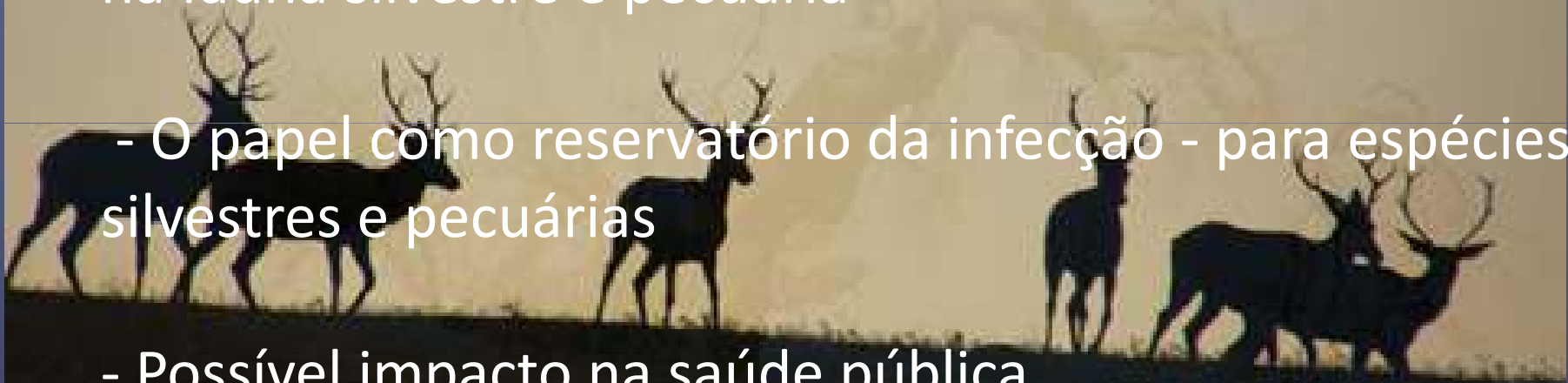


Tuberculose bovina (TB) na CM

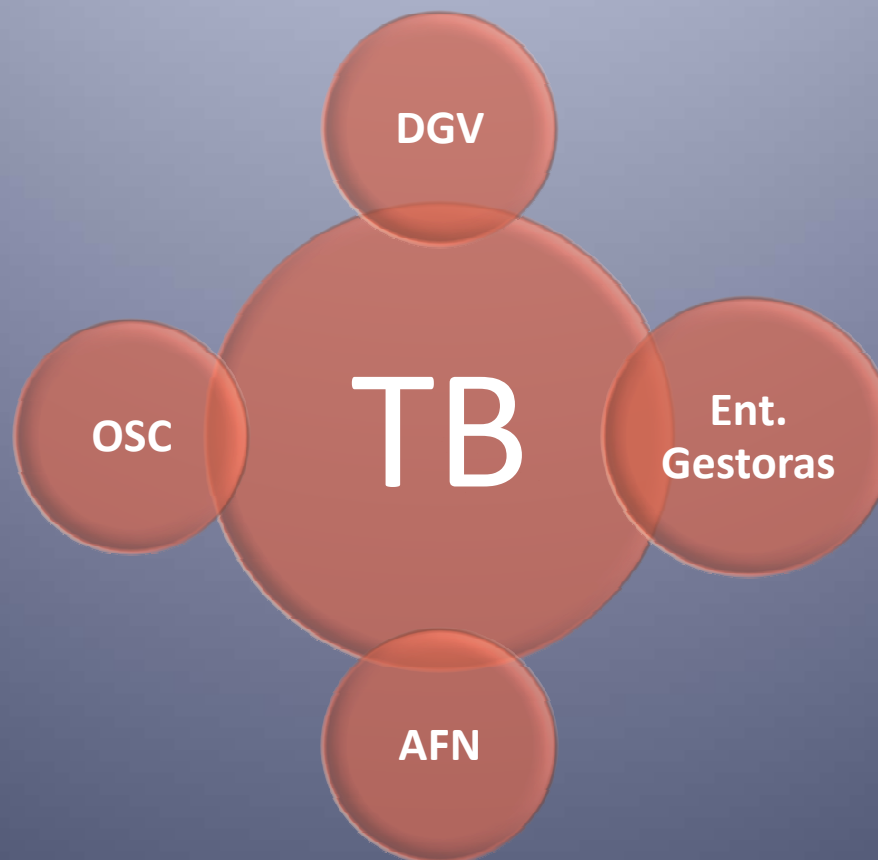
- O problema - Importância sanitária
- A quem afecta
- A quem compete intervir
- Como intervir – Medidas de gestão
- Relação com outras espécies
- Gestão de populações/habitats

Principais consequências da infecção da TB na CM

- Morbilidade e mortalidade que a infecção pode causar na fauna silvestre e pecuária
- O papel como reservatório da infecção - para espécies silvestres e pecuárias
- Possível impacto na saúde pública



Entidades directamente envolvidas no problema da TB



COLABORAÇÃO ENTRE ENTIDADES

GUIA DE BOAS PRÁTICAS HIGIO - SANITÁRIAS - Caça Maior -



Medidas para a redução da prevalência da TB na fauna silvestre

- ✓ Gestão das populações – capacidade de carga do meio
- ✓ Redução do contacto entre gado e populações silvestres
- ✓ Eliminar fornecimento de alimento ou água próximos de gado
- ✓ Restringir fornecimento de alimentação suplementar
- ✓ Eliminação adequada de cadáveres



Medidas para a redução da prevalência da TB na fauna silvestre (cont.)

✓ Controle da circulação de animais

✓ Reduzir efectivos populacionais

✓ Vacinação via oral (em estudo?)

✓ Implementação do edital DGV



Apoio na gestão - Cerca eléctrica





Actuação da AFN/DGV na TB

Em Novembro de 2007 foi pela primeira vez isolado *Mycobacterium bovis* em veados no Perímetro Florestal da Contenda confirmando a presença de TB naquela espécie.

Implementação de um plano de acção AFN/DGV para os anos de 2009/2011

Abates selectivos para reduzir o efectivo populacional de veado

Densidades de veado na Contenda

Época	Densidade veados/100ha	N.º veados
Set/2006	20,4	1076
Mar/2007	23,2	1226
Set/2007	18,0	952
Fev/2008	31,7	1672
Set/2008	17	909

Fonte: Lopes & Gonçalves



A evitar na gestão ...





Considerações finais

- A TB é um problema de saúde animal que pode comprometer o aproveitamento dos recursos da CM
- É necessário que todos os interessados na minimização do problema adotem condutas preventivas e de ataque
- É o início de um novo ciclo na CM que obriga à colaboração de todos, na medida das responsabilidades de cada um
- É necessário adaptar a gestão à nova realidade

OBRIGADO